

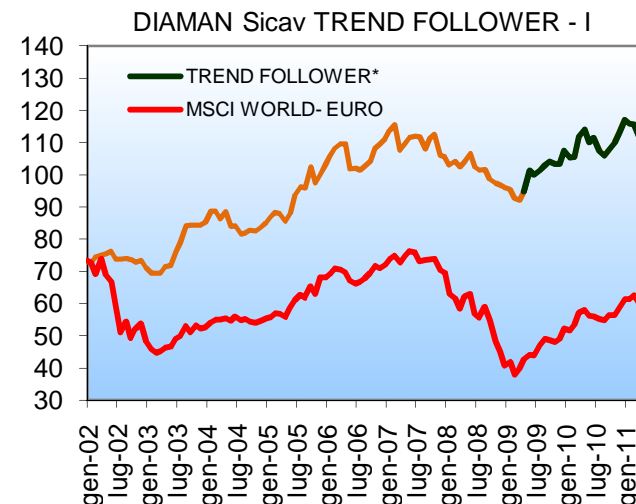
Il comparto TREND Follower è un fondi di fondi che effettua un TIMING settimanale tra il mercato azionario ed il mercato monetario, al fine di permettere agli investitori di beneficiare dei rendimenti del mercato azionario in fase di trend rialzista e contemporaneamente ridurre le perdite in caso di trend negativo.

Il processo di investimento del comparto TREND Follower è diviso in Asset Allocation Strategica (trimestrale) e Asset Allocation Tattica (settimanale).

L'Asset Allocation Strategica è definita in collaborazione con il reparto gestioni della HYPO Tirol Bank e prevede la selezione di un ristretto numero di fondi azionari e monetari che verranno poi utilizzati dal fondo.

Una volta definito il portafoglio di investimento, la scelta di introduzione o meno di ogni singolo fondo nel portafoglio avviene grazie alla Asset Allocation Tattica settimanale a cura della DIAMAN SIM.

Ogni sabato, un modello matematico proprietario della DIAMAN SIM analizza ciascun fondo e fornisce un segnale BUY o SELL per selezionare solo quegli strumenti finanziari in trend positivo, escludendo dal portafoglio ogni fondo che presenta caratteristiche di rischio superiori a quanto ritenuto opportuno dal modello matematico.



* Da gennaio 2002 all' 15 maggio 2009 serie storica reale della gestione dinamica GPF SAVE DYNAMIC di cui DIAMAN SIM è advisor. Dal 15 maggio 2009 andamento del comparto TREND FOLLOWER. La serie storica è al netto delle commissioni di performance e di advising

Performance nette mensili*

Anno	Gen	Feb	Mar	Apr	Mag	Giu	Lug	Ago	Set	Ott	Nov	Dic	YTD	MSCI
2002	-1.15%	2.71%	0.72%	0.49%	1.22%	-3.15%	-0.15%	0.33%	-0.42%	-1.07%	0.80%	-3.10%	-2.88%	-33.09%
2003	-2.38%	-0.20%	0.03%	2.85%	0.70%	5.78%	3.86%	6.74%	0.17%	0.05%	-0.20%	1.12%	19.70%	9.37%
2004	4.07%	0.16%	-2.76%	2.60%	-5.35%	0.23%	-2.92%	0.45%	0.94%	-0.31%	1.36%	1.90%	-0.01%	4.58%
2005	1.93%	1.69%	-0.51%	-2.56%	2.91%	6.27%	2.92%	-0.42%	6.75%	-4.88%	2.51%	3.41%	21.24%	23.22%
2006	2.38%	2.27%	1.33%	-0.03%	-6.94%	0.12%	-0.53%	1.11%	1.55%	3.87%	1.07%	1.63%	7.67%	5.83%
2007	2.35%	1.45%	-6.75%	1.76%	1.90%	0.34%	-0.16%	-3.38%	3.00%	1.09%	-5.81%	-0.34%	-5.02%	-3.15%
2008	-2.45%	1.12%	-1.73%	1.57%	2.57%	-3.96%	-0.94%	0.08%	-2.86%	-1.21%	-0.57%	-0.96%	-9.13%	-39.46%
2009	-0.57%	-2.77%	-0.84%	3.10%	6.82%	-1.29%	1.33%	1.64%	1.02%	-0.63%	0.02%	3.93%	11.98%	23.48%
2010	-1.95%	0.08%	6.10%	1.93%	-3.46%	1.17%	-3.67%	-1.28%	1.63%	2.08%	2.74%	3.72%	8.97%	17.60%
2011	-1.04%	-0.24%	-2.87%	-0.40%	-0.98%								-5.44%	-2.07%

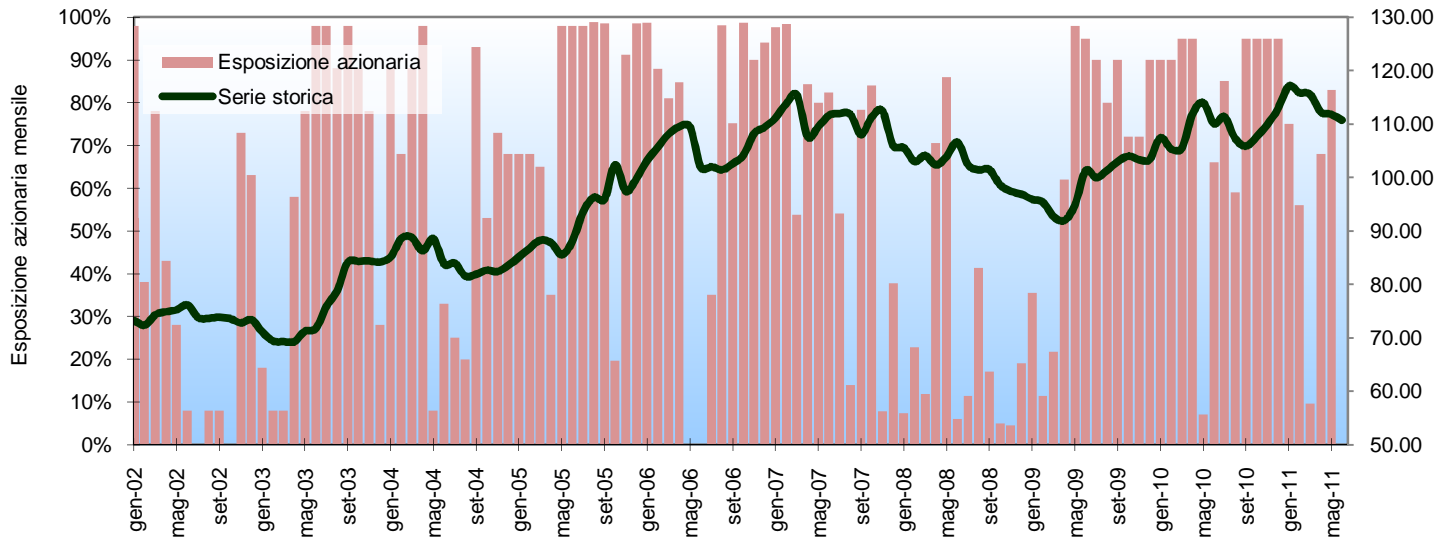
* Da gennaio 2002 all' 15 maggio 2009 rendimenti della gestione dinamica GPF SAVE DYNAMIC di cui DIAMAN SIM è advisor. Dal 15 maggio 2009 rendimenti del comparto TREND FOLLOWER. I rendimenti sono al netto delle commissioni di

* I risultati passati riportati non costituiscono garanzia di ottenere uguali risultati in futuro.

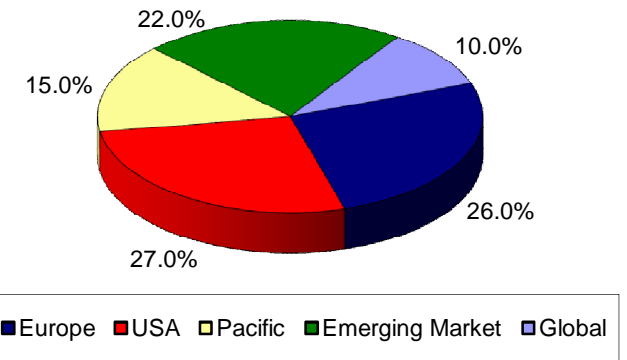
Statistiche*

NAV	110.71
Patrimonio:	5,600,000
Rendimento medio annuo:	4.44%
Mese migliore:	6.82%
Mese peggiore:	-6.94%
Volatilità annualizzata:	9.27%
Sharpe Ratio (Rfr 3%):	0.1556
Percentuale mesi positivi:	58.41%
Max Drawdown:	-20.32%
Max Run Up:	21.75%
Curtosi:	0.6695
Asimmetria:	-0.1129

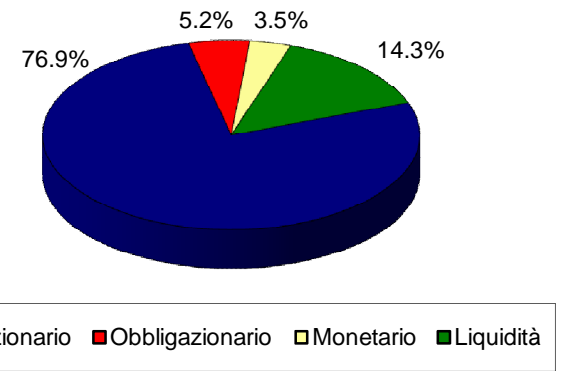
Esposizione azionaria mensile e serie storica*



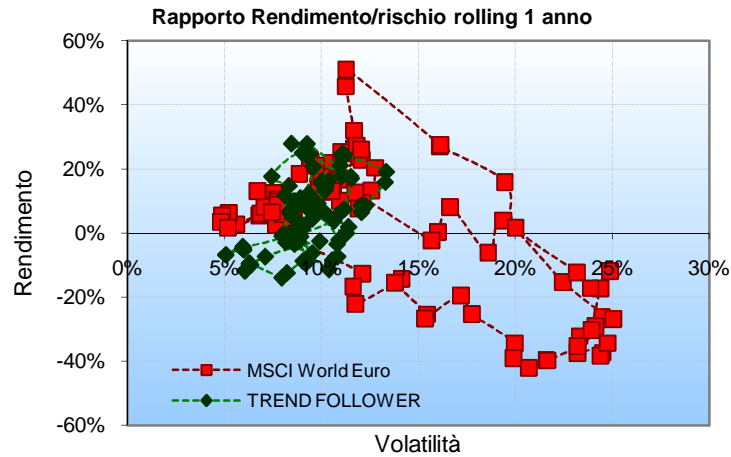
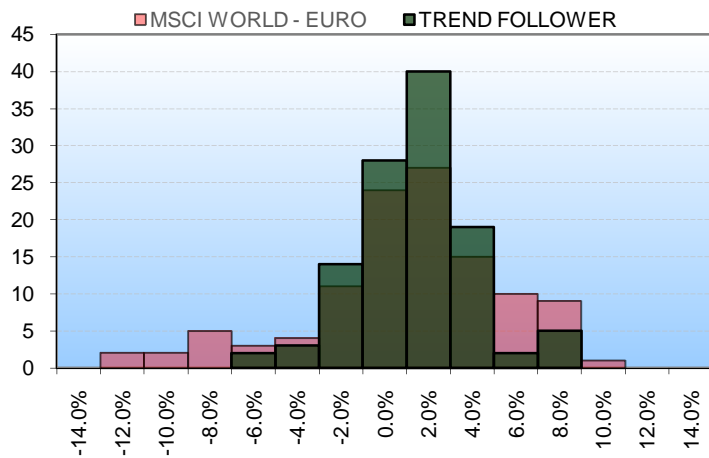
Composizione Portafoglio



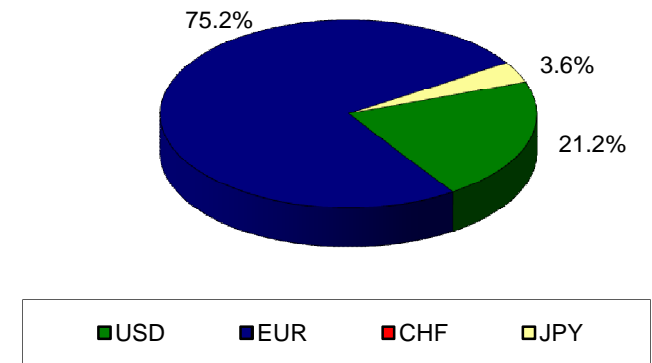
Percentuali di investimento



Distribuzione dei rendimenti mensili e rapporto Rendimento/rischio *



Ripartizione Valute



	Codici ISIN	Ticker BLOOMBERG	Advisory Fee	Mark. Fee	Perf. Fee
Classe I:	LU0419237416	DIATRFI LX	0.70%	0	0.007%
Classe P:	LU0419237507	DIATRFP LX	0.70%	1.10%	0.007%
Classe R:	LU0419237689	DIATRF R LX	0.70%	1.50%	0.007%

* I risultati passati riportati non costituiscono garanzia di ottenere uguali risultati in futuro.