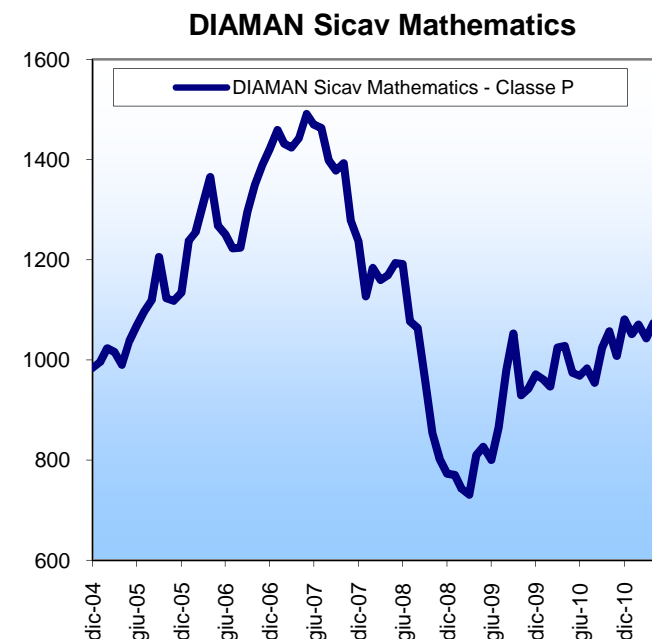


L'obiettivo del Comparto MATHEMATICS è conseguire un rendimento risk-adjusted, selezionando un paniere variabile di massimo 50 titoli azionari Area Euro mediante una combinazione di metodologie matematiche di Ranking in base ai prezzi delle singole società combinato con una metodologia di gestione del beta di portafoglio attuata anche mediante la vendita e l'acquisto di Future sull'indice DJ Eurostoxx 50.

I titoli azionari selezionati appartengono principalmente all'area Euro e sono inizialmente selezionati in base alla liquidità giornaliera; successivamente vengono analizzati secondo rigorosi processi matematici attraverso cinque indicatori che seguono logiche di momentum e anticipazione. Ciascun indicatore gestisce il 20% del portafoglio complessivo. Il controllo del rischio è attuato mediante cinque formule di TIMING, due oscillatori, due Trend Followers e una basata sulla volatilità. Queste cinque formule indicano il trend di mercato e il conseguente beta del portafoglio che può variare da 0.5 nei trend negativi, 1.5 nei trend positivi e 1 nelle fasi laterali o di incertezza dei mercati.

Le principali caratteristiche del fondo sono le seguenti:

- Titoli prevalenti in portafoglio: Area EURO
- Cinque formule per la selezione dei titoli
- Controllo dinamico del beta di portafoglio attraverso 5 formule di TIMING
- Correzione del beta attraverso la vendita o l'acquisto di Future su DJ Eurostoxx 50



## Performance nette mensili\*

| Anno | Gen    | Feb    | Mar    | Apr    | Mag    | Giu    | Lug    | Ago    | Set    | Ott     | Nov    | Dic    | YTD     |
|------|--------|--------|--------|--------|--------|--------|--------|--------|--------|---------|--------|--------|---------|
| 2005 | 1.22%  | 2.75%  | -0.77% | -2.51% | 4.77%  | 2.98%  | 2.63%  | 2.10%  | 7.71%  | -6.86%  | -0.47% | 1.47%  | 15.24%  |
| 2006 | 9.17%  | 1.33%  | 4.66%  | 3.99%  | -7.13% | -1.37% | -2.25% | 0.10%  | 5.85%  | 4.20%   | 2.95%  | 2.30%  | 25.32%  |
| 2007 | 2.64%  | -1.88% | -0.51% | 1.29%  | 3.38%  | -1.43% | -0.49% | -4.42% | -1.46% | 1.08%   | -8.22% | -3.26% | -13.01% |
| 2008 | -8.88% | 5.05%  | -2.03% | 0.82%  | 2.08%  | -0.16% | -9.61% | -1.24% | -9.67% | -11.08% | -6.13% | -3.61% | -37.49% |
| 2009 | -0.33% | -3.57% | -1.65% | 10.89% | 1.99%  | -3.17% | 8.14%  | 13.26% | 7.44%  | -11.75% | 1.49%  | 2.93%  | 25.58%  |
| 2010 | -1.01% | -1.45% | 8.19%  | 0.35%  | -5.24% | -0.56% | 1.46%  | -2.92% | 7.34%  | 3.24%   | -4.66% | 7.24%  | 11.37%  |
| 2011 | -2.71% | 1.78%  | -2.58% | 2.99%  | -3.86% |        |        |        |        |         |        |        | -4.48%  |

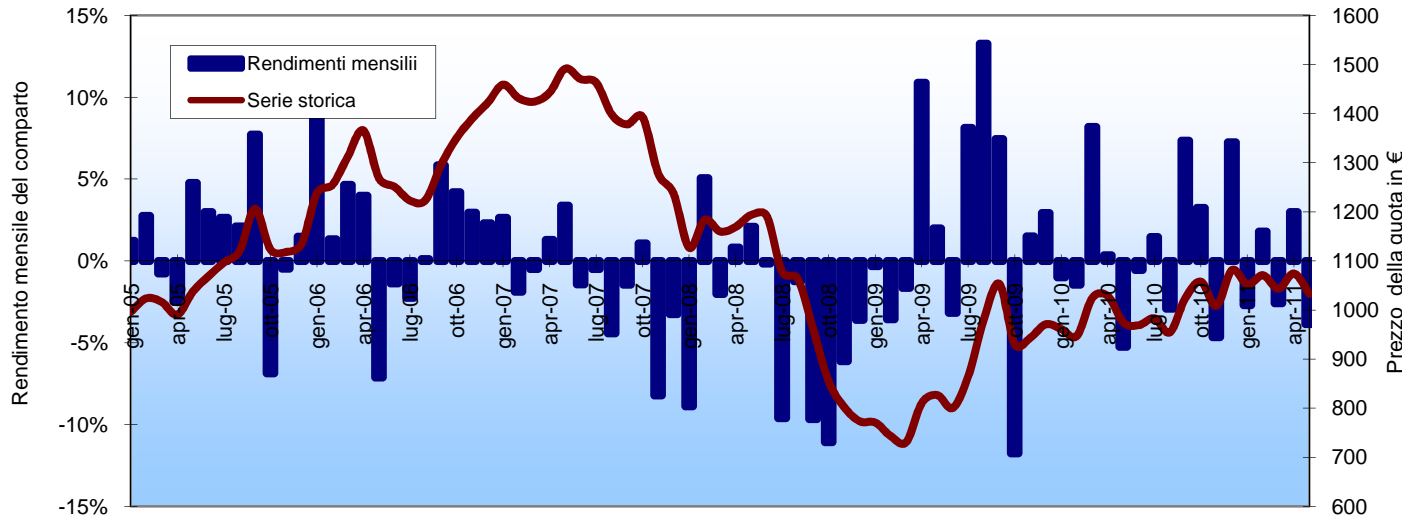
\* risultati ottenuti da CompAM Europe Dynamic 0/100 incorporato il 21/09/2007.

I risultati passati riportati non costituiscono garanzia di ottenere uguali risultati in futuro.

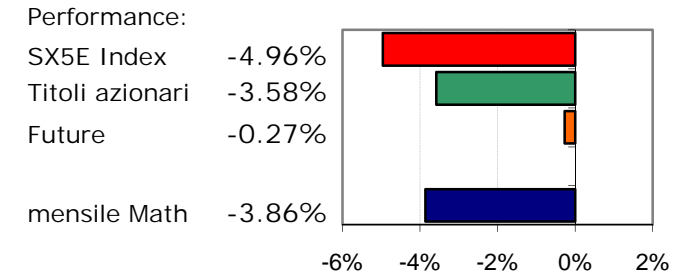
## Statistiche\*

|                            |           |
|----------------------------|-----------|
| NAV                        | 1032.60   |
| Patrimonio:                | 1,800,000 |
| Rendimento medio annuo:    | 0.42%     |
| Mese migliore:             | 13.26%    |
| Mese peggiore:             | -11.75%   |
| Volatilità annualizzata:   | 16.02%    |
| Sharpe Ratio (Rfr 3%):     | -0.1608   |
| Percentuale mesi positivi: | 51.65%    |
| Max Drawdown:              | -51.01%   |
| Max Runup:                 | 31.59%    |
| Curtosi:                   | 0.7532    |
| Asimmetria:                | -0.0408   |

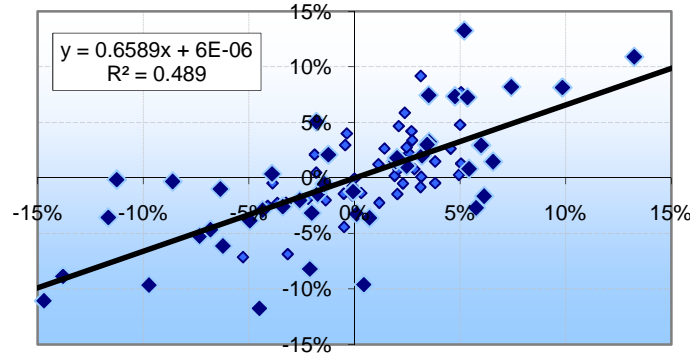
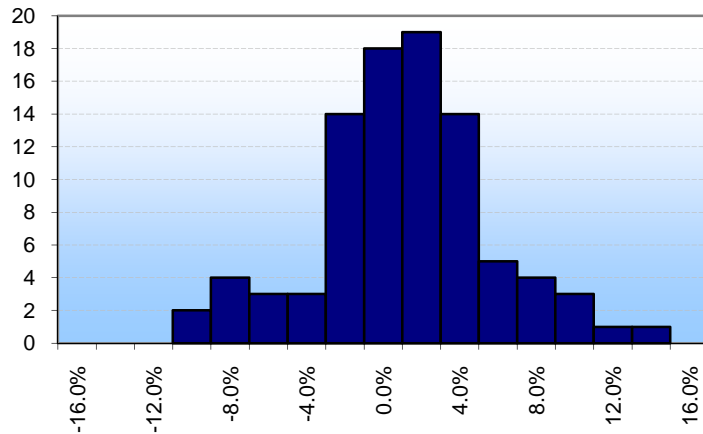
## Rendimenti mensili\*



## Performance attribution



## Distribuzione dei rendimenti mensili e regressione lineare su SX5E\*



## Titoli migliori del mese

|         |                        |        |
|---------|------------------------|--------|
| SKYD GY | SKY DEUTSCHLAND AG     | 15.20% |
| AKE FP  | ARKEMA                 | 9.77%  |
| ALT FP  | ALTRAN TECHNOLOGIES SA | 8.90%  |
| GRF SM  | GRIFOLS SA             | 6.10%  |
| KBC BB  | KBC GROEP NV           | 5.92%  |

## Titoli peggiori del mese

|        |                       |         |
|--------|-----------------------|---------|
| SWV GY | SOLARWORLD AG         | -15.23% |
| SYV SM | SACYR VALLEHERMOSO SA | -14.90% |
| SR NA  | SNS REAAL             | -13.25% |
| BKT SM | BANKINTER SA          | -12.06% |
| ZAG AV | ZUMTOBEL AG           | -11.10% |

|           | Codici ISIN  | Ticker BLOOMBERG | Manag. Fee | Mark. Fee | Perf. Fee |
|-----------|--------------|------------------|------------|-----------|-----------|
| Classe I: | LU0277561584 | DIAMATI LX       | 0.70%      | 0         | 0.007%    |
| Classe P: | LU0277563010 | DIAMATH LX       | 0.70%      | 1.30%     | 0.007%    |
| Classe R: | LU0277561741 | DIAMATR LX       | 0.70%      | 1.60%     | 0.007%    |