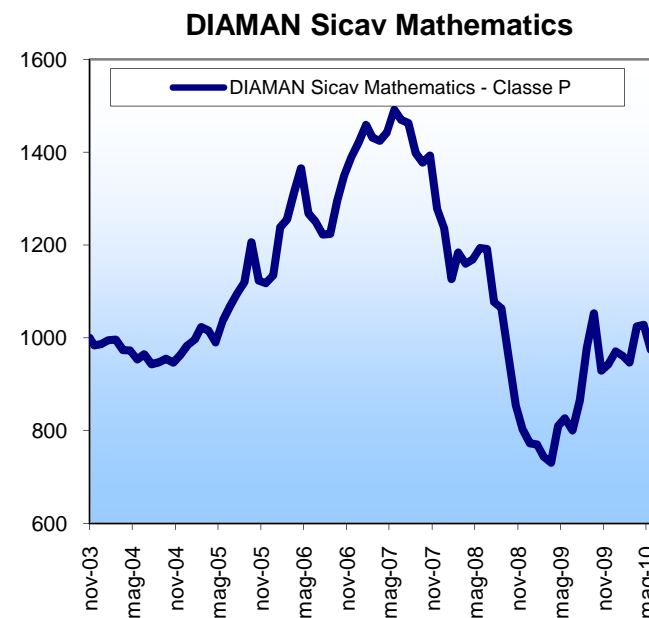


L'obiettivo del Comparto MATHEMATICS è conseguire un rendimento risk-adjusted, selezionando un paniere variabile di massimo 50 titoli azionari Area Euro mediante una combinazione di metodologie matematiche di Ranking in base ai prezzi delle singole società combinato con una metodologia di gestione del beta di portafoglio attuata anche mediante la vendita e l'acquisto di Future sull'indice DJ Eurostoxx 50.

I titoli azionari selezionati appartengono principalmente all'area Euro e sono inizialmente selezionati in base alla liquidità giornaliera; successivamente vengono analizzati secondo rigorosi processi matematici attraverso cinque indicatori che seguono logiche di momentum e anticipazione. Ciascun indicatore gestisce il 20% del portafoglio complessivo. Il controllo del rischio è attuato mediante cinque formule di TIMING, due oscillatori, due Trend Followers e una basata sulla volatilità. Queste cinque formule indicano il trend di mercato e il conseguente beta del portafoglio che può variare da 0.5 nei trend negativi, 1.5 nei trend positivi e 1 nelle fasi laterali o di incertezza dei mercati.

Le principali caratteristiche del fondo sono le seguenti:

- Titoli prevalenti in portafoglio: Area EURO
- Cinque formule per la selezione dei titoli
- Controllo dinamico del beta di portafoglio attraverso 5 formule di TIMING
- Correzione del beta attraverso la vendita o l'acquisto di Future su DJ Eurostoxx 50



Performance nette mensili*

Anno	Gen	Feb	Mar	Apr	Mag	Giu	Lug	Ago	Set	Ott	Nov	Dic	YTD
2003											-1.58%	0.27%	-1.32%
2004	0.79%	0.18%	-2.26%	-0.07%	-2.02%	1.18%	-2.25%	0.47%	0.75%	-0.83%	1.71%	2.20%	-0.27%
2005	1.22%	2.75%	-0.77%	-2.51%	4.77%	2.98%	2.63%	2.10%	7.71%	-6.86%	-0.47%	1.47%	15.24%
2006	9.17%	1.33%	4.66%	3.99%	-7.13%	-1.37%	-2.25%	0.10%	5.85%	4.20%	2.95%	2.30%	25.32%
2007	2.64%	-1.88%	-0.51%	1.29%	3.38%	-1.43%	-0.49%	-4.42%	-1.46%	1.08%	-8.22%	-3.26%	-13.01%
2008	-8.88%	5.05%	-2.03%	0.82%	2.08%	-0.16%	-9.61%	-1.24%	-9.67%	-11.08%	-6.13%	-3.61%	-37.49%
2009	-0.33%	-3.57%	-1.65%	10.89%	1.99%	-3.17%	8.14%	13.26%	7.44%	-11.75%	1.49%	2.93%	25.58%
2010	-1.01%	-1.45%	8.19%	0.35%	-5.24%	-0.56%							-0.20%

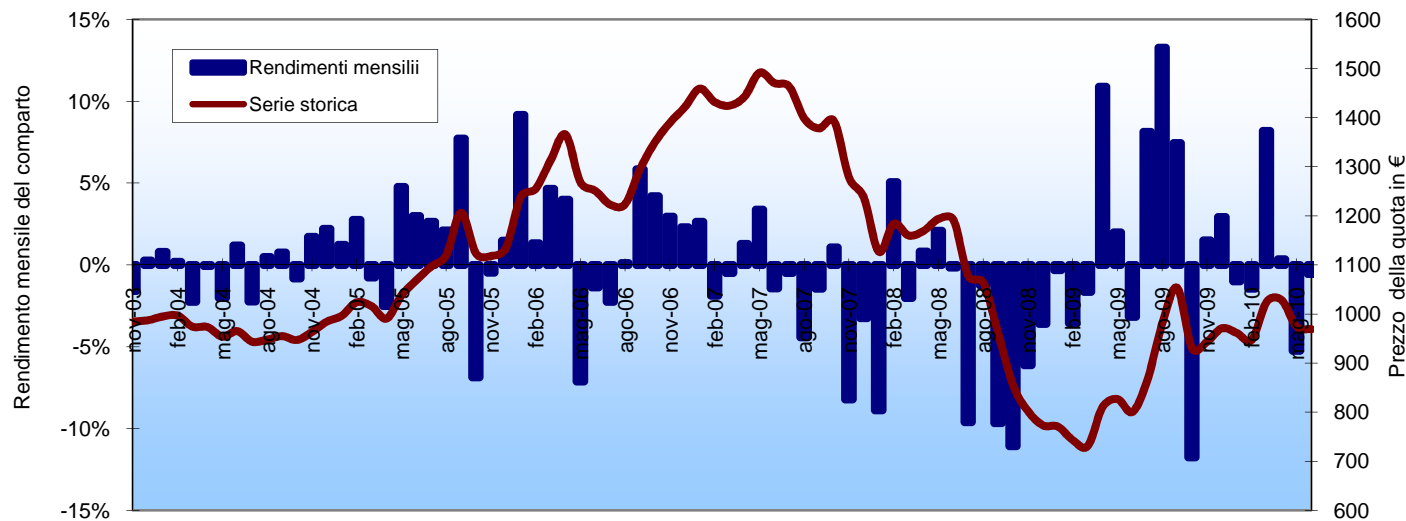
* risultati ottenuti da CompAM Europe Dynamic 0/100 incorporato il 21/09/2007.

I risultati passati riportati non costituiscono garanzia di ottenere uguali risultati in futuro.

Statistiche*

NAV	968.67
Patrimonio:	1,800,000
Rendimento medio annuo:	-0.48%
Mese migliore:	13.26%
Mese peggiore:	-11.75%
Volatilità annualizzata:	16.24%
Sharpe Ratio (Rfr 3%):	-0.2140
Percentuale mesi positivi:	51.25%
Max Drawdown:	-51.01%
Max Runup:	31.59%
Curtosi:	0.8951
Asimmetria:	-0.0659

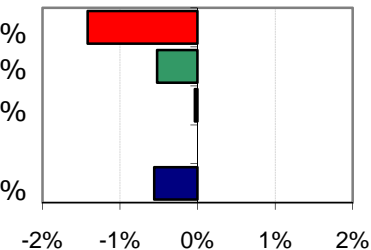
Rendimenti mensili*



Performance attribution

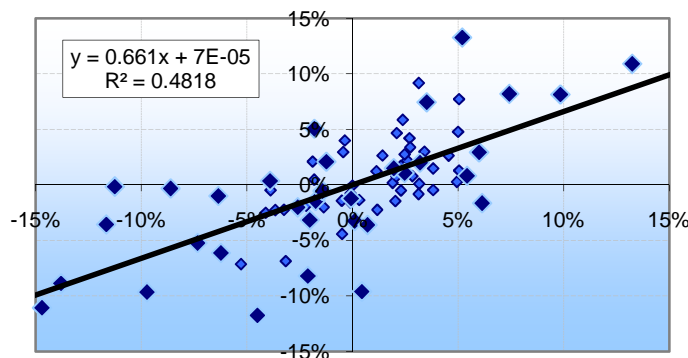
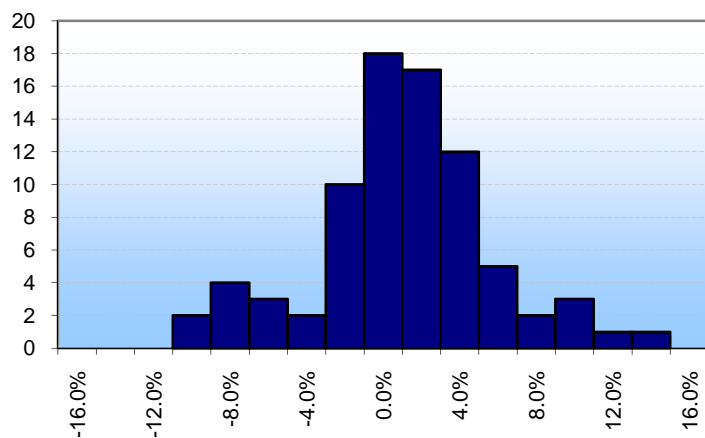
Performance:

SX5E Index -1.42%
 Titoli azionari -0.52%
 Future -0.04%
 mensile Math -0.56%



P. A. Stock Screening 0.84%
 P. A. Market Timing -1.39%

Distribuzione dei rendimenti mensili e regressione lineare su SX5E*



Titoli migliori del mese

BOS3 GY	HUGO BOSS-PFD	15.34%
BOKA NA	BOSKALIS WESTMINSTER	14.36%
EXP IM	EXOR SPA - PRF	13.37%
BMW GY	BAYERISCHE MOTOREN WERKE AC	10.52%
DSY FP	DASSAULT SYSTEMES SA	9.93%

Titoli peggiori del mese

STCBV FH	STOCKMANN OYJ ABP-B SHARE	-13.57%
NES1V FH	NESTE OIL OYJ	-10.15%
DELB BB	DELHAIZE GROUP	-9.51%
QIA GY	QIAGEN N.V.	-9.17%
ALU FP	ALCATEL-LUCENT	-8.89%

	Codici ISIN	Ticker BLP	Manag. Fee	Mark. Fee	Perf. Fee
Classe I:	LU0277561584	DIAMATI LX	0.90%	0	0.007%
Classe P:	LU0277563010	DIAMATH LX	0.90%	1.10%	0.007%
Classe R:	LU0277561741	DIAMATR LX	0.90%	1.30%	0.007%