

L'obiettivo del Comparto FGS Systematic Trading è conseguire un rendimento risk-adjusted positivo ottenuto mediante un processo quantitativo di selezione degli strumenti finanziari e attraverso un approccio di tipo market neutral. Il fondo investe in un portafoglio misto composto da azioni o da strumenti finanziari ad essi riconducibili, come ad esempio strumenti derivati su azioni o su indici azionari, ma anche in obbligazioni e altri titoli di debito.

In particolare tra i derivati la strategia prevede l'utilizzo di CFD (Contracts for difference). I CFD sono contratti finanziari OTC e sono utilizzati per sfruttare la fluttuazione, sia essa positiva o negativa, di titoli o di un paniere di titoli senza necessariamente possederli o prenderli a prestito.

Si tratta di una tecnica di tipo arbitrage usata per ridurre l'esposizione al rischio di mercato o al rischio di uno specifico settore. Queste operazioni avvengono tramite l'utilizzo di rigorosi modelli quantitativi e algoritmi di calcolo. Il comparto investe principalmente in Europa ma può investire nel mercato americano qualora fosse necessaria una maggiore diversificazione o si verificassero occasioni di migliori

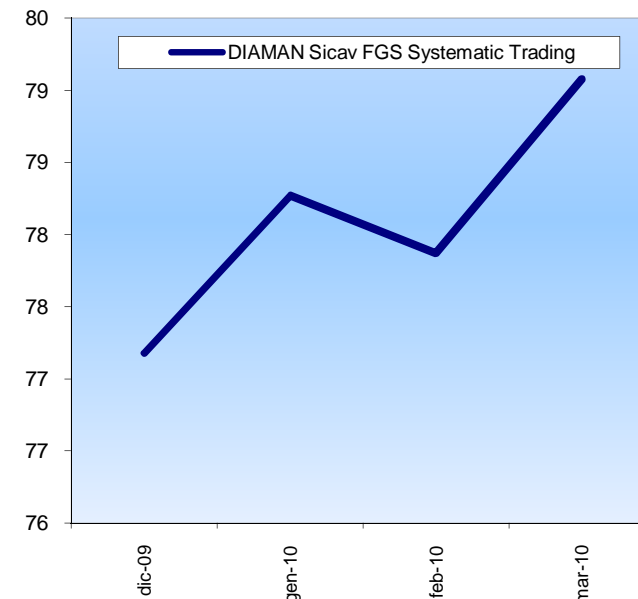
Le principali caratteristiche del fondo sono le seguenti:

- investe principalmente in assets liquidi e obbligazioni governative
- utilizza modelli quantitativi per una strategia di tipo market neutral
- posizioni corte mediante utilizzo di strumenti derivati (su indici, su valute, ...) o CFD
- tecnica statistical arbitrage per la riduzione dell'esposizione al rischio settoriale o di mercato

Performance nette mensili*

Anno	Gen	Feb	Mar	Apr	Mag	Giu	Lug	Ago	Set	Ott	Nov	Dic	YTD
2010	1.41%	-0.51%	1.55%										2.46%

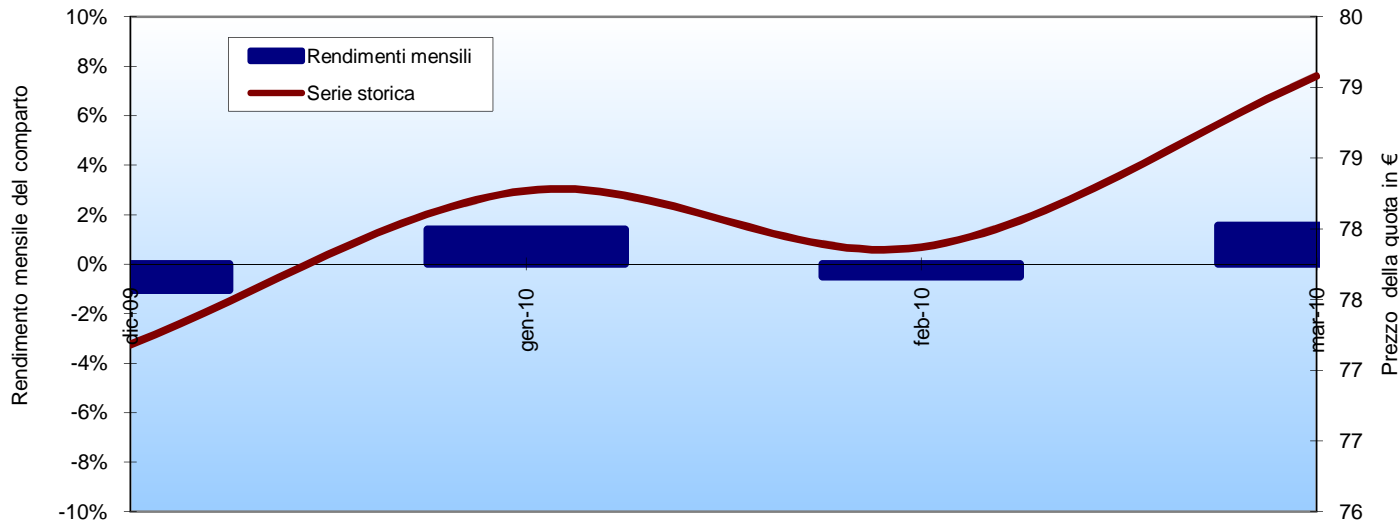
DIAMAN Sicav FGS Systematic Trading



Statistiche*

NAV	79.08
Patrimonio:	1,600,000
Rendimento annualizzato:	10.22%
Mese migliore:	1.55%
Mese peggiore:	-0.51%
Volatilità annualizzata:	4.00%
Sharpe Ratio (Rfr 3%):	1.8061
Percentuale mesi positivi:	66.67%
Max Drawdown:	-0.51%
Max Runup:	0.89%
Curtosi:	#DIV/0!
Asimmetria:	- 1.7027

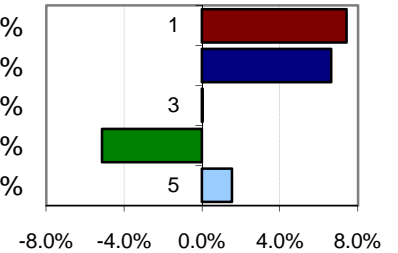
Rendimenti mensili*



Performance attribution

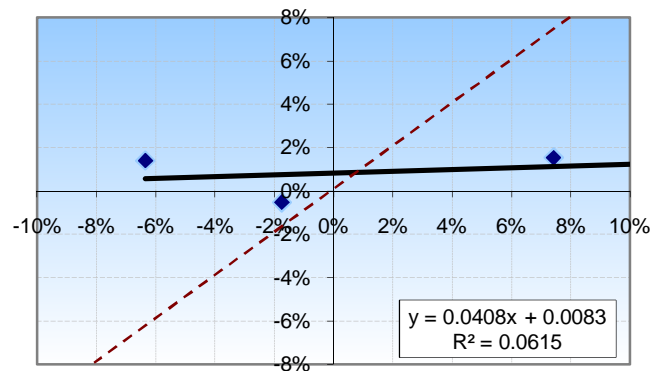
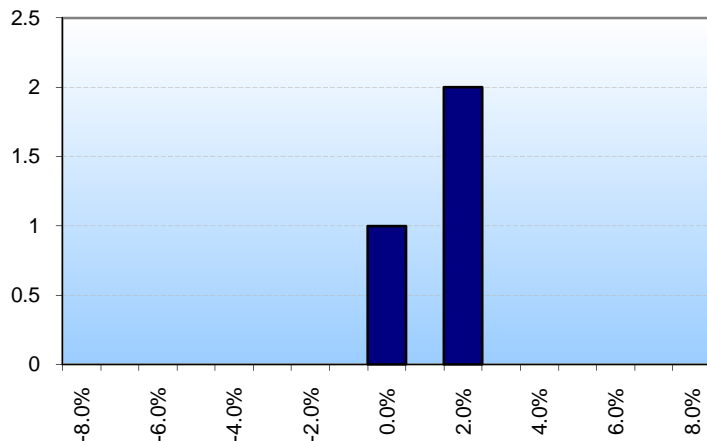
Performance:

SX5E Index 7.43%
 Titoli azionari 6.65%
 Obbligazioni 0.02%
 Future -5.11%
 mensile FGS 1.55%



P. A. Stock Screening -0.78%
 P. A. Hedging Strategy -5.09%

Distribuzione dei rendimenti mensili e regressione lineare*



Titoli migliori del mese

AIXA GY	AIXTRON AG	23.26%
MT NA	ARCELORMITTAL	16.16%
ERA FP	ERAMET	15.53%
GA FP	CIE GENERALE DE GEOPH\	12.19%
INGA IM	ING GROEP NV-CVA	12.08%

Titoli peggiori del mese

ABI BB	ANHEUSER-BUSCH INBEV	-0.92%
SAF FP	SAFRAN SA	0.67%
FR FP	VALEO SA	1.28%
JMT PL	JERONIMO MARTINS	1.80%
UNA NA	UNILEVER NV-CVA	1.99%

	Codici ISIN	Ticker BLP	Manag. Fee	Mark. Fee	Perf. Fee
Classe I:	LU0277560933	DIASRTI LX	1.00%	0	0.007%
Classe P:	LU0277562806	DIASRTP LX	1.00%	0.60%	0.007%
Classe R:	LU0277561154	DIASRTR LX	1.00%	1.00%	0.007%