

FGS Systematic Trading e' un fondo open-ended UCITS III conforme, incorporato in Lussemburgo come comparto di Diaman SICAV. Esso investe in un portafoglio misto di azioni e titoli azionari di aziende di grandi dimensioni.

Attualmente il Fondo gestisce posizioni in azioni europee e strumenti di aziende di grande capitalizzazione quotate in mercati sviluppati europei, ed anche strumenti derivati finanziari che rappresentano azioni ed indici azionari; obbligazioni e titoli di debito possono anche essere trattenuti per la gestione della liquidità e la valorizzazione dei rendimenti. La strategia di fondo investe in posizioni lunghe e corte in modo sistematico. Essa mira ad ottenere rendimenti non correlati con i mercati azionari sottostanti. FGS Capital agisce attualmente come sub-advisor di Diaman SIM.

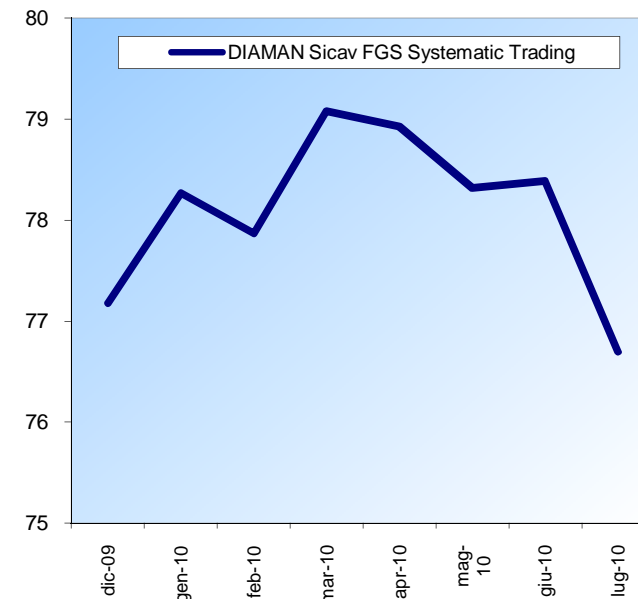
Le principali caratteristiche del fondo sono le seguenti:

- Una prevalenza di titoli in portafoglio: area EURO
- Selezione di titoli basati su processi matematici
- Rigida neutralità Beta e controlli del rischio
- Orientamento di investimento di gestione di titoli a breve termine

Performance nette mensili*

Anno	Gen	Feb	Mar	Apr	Mag	Giu	Lug	Ago	Set	Ott	Nov	Dic	YTD
2010	1.41%	-0.51%	1.55%	-0.19%	-0.77%	0.09%	-2.16%						-0.62%

DIAMAN Sicav FGS Systematic Trading

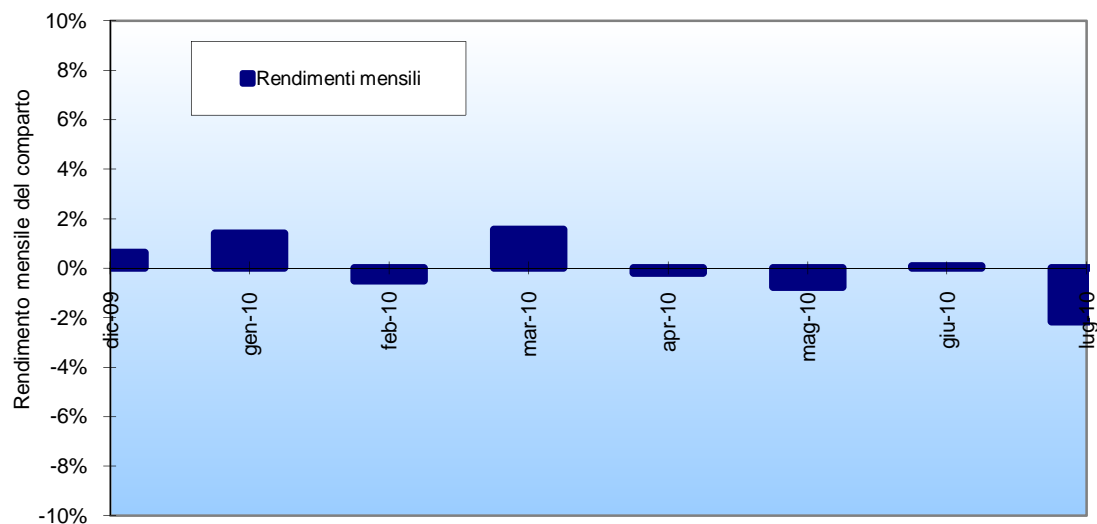


Statistiche*

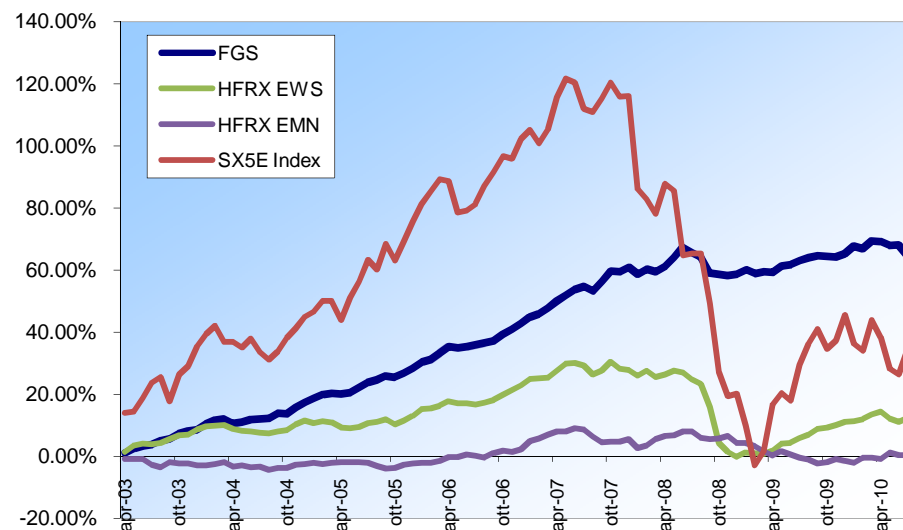
NAV	76.70
Patrimonio:	4,300,000
Rendimento annualizzato:	6.87%
Mese migliore:	2.11%
Mese peggiore:	-3.12%
Volatilità annualizzata:	3.23%
Sharpe Ratio (Rfr 3%):	1.2002
Percentuale mesi positivi:	75.82%
Max Drawdown:	-5.13%
Max Runup:	13.72%
Curtosi:	2.0180
Asimmetria:	- 1.0586

** I risultati passati riportati non costituiscono garanzia di ottenere uguali risultati in futuro.

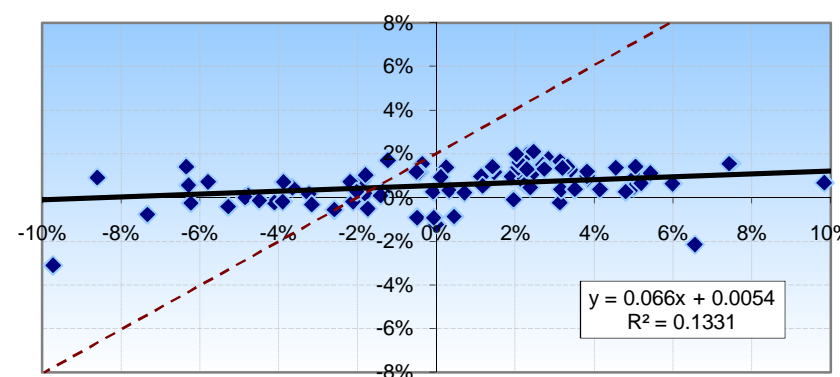
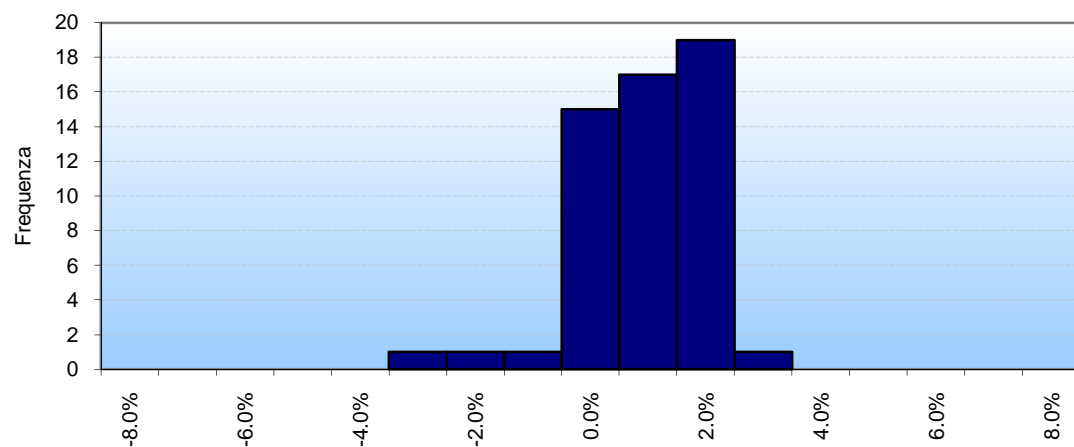
Rendimenti mensili



Performance attribution*



Distribuzione dei rendimenti mensili e regressione lineare su SX5E*



	Codici ISIN	Ticker BLP	Manag. Fee	Mark. Fee	Perf. Fee
Classe I:	LU0277560933	DIASRTI LX	1.00%	0	0.007%
Classe P:	LU0277562806	DIASRTP LX	1.00%	0.60%	0.007%
Classe R:	LU0277561154	DIASRTR LX	1.00%	1.00%	0.007%

* Da gennaio 2003 a dicembre 2009 serie storica del backtest. Dal 31 dicembre 2010 andamento reale del comparto.

** I risultati passati riportati non costituiscono garanzia di ottenere uguali risultati in futuro.