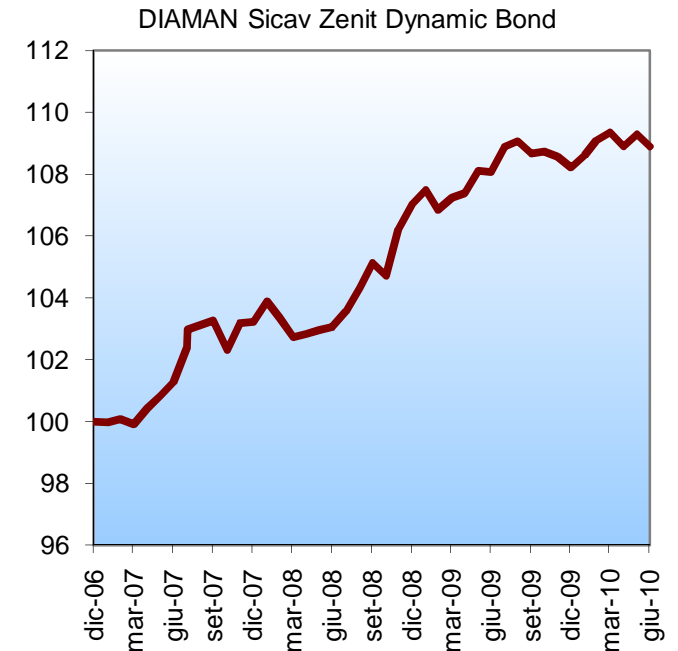


Il Comparto Zenit Dynamic Bond, pur potendo investire a prospetto su un ampio spettro di obbligazioni Governative, Corporate o in parte High Yield, investe principalmente, almeno l'80%, in obbligazioni del tesoro nazionali e/o enti governativi e/o da organizzazioni soprannazionali (come per esempio la Banca Europea per la Ricostruzione e lo Sviluppo (BERS), la Banca Mondiale o la Banca Europea per gli Investimenti (BEI)).

Il portafoglio del Comparto Zenit Dynamic Bond non è soggetto ad alcun vincolo in termini di Duration (durata finanziaria) media del portafoglio; essendo concentrato in titoli governativi con rating AAA e AA, la Duration della Asset Allocation Strategica

L'asset Allocation Tattica di breve periodo è affidata all'Advisor Diaman, il quale mediante l'utilizzo di 8 formule di Timing Quantitative definisce settimanalmente l'esposizione della Duration comprando o vendendo future sul Bund

Il range di Duration può variare da circa -6,5 a +15 anni e avviene per la combinazione delle due scelte di Asset Allocation Strategica e quella Tattica



Performance nette mensili*

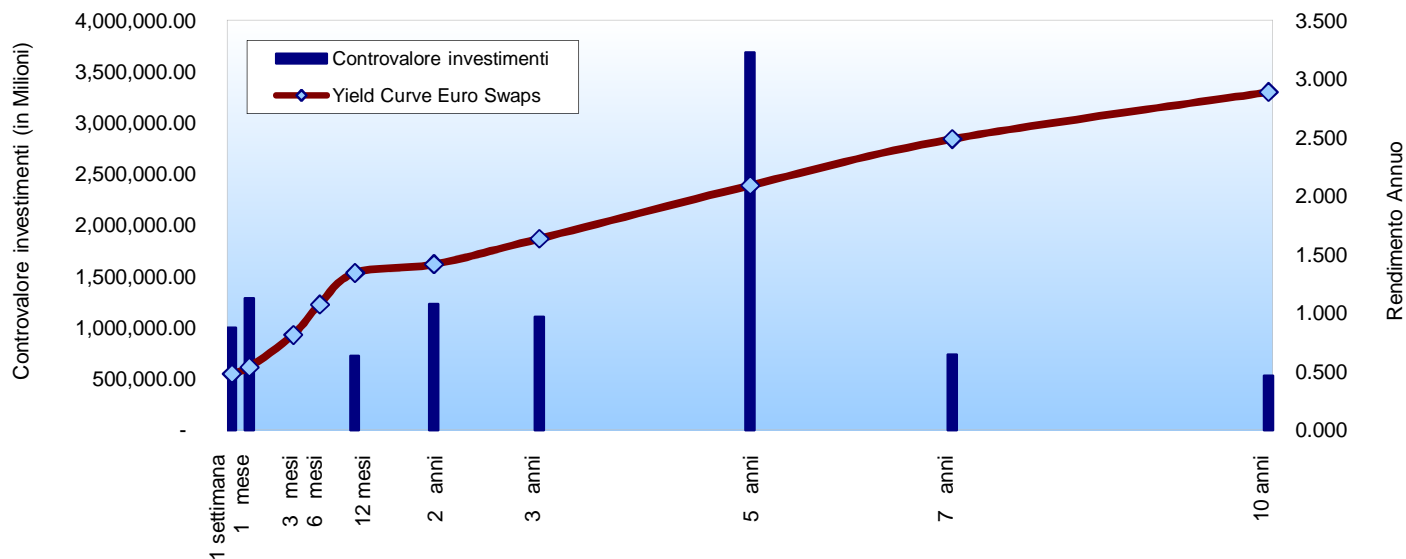
Anno	Gen	Feb	Mar	Apr	Mag	Giu	Lug	Ago	Set	Ott	Nov	Dic	YTD
2007	-0.04%	0.12%	-0.18%	0.53%	0.41%	0.44%	1.11%	0.57%	0.27%	-0.93%	0.86%	0.04%	3.23%
2008	0.65%	-0.53%	-0.60%	0.11%	0.13%	0.09%	0.51%	0.71%	0.77%	-0.38%	1.41%	0.79%	3.70%
2009	0.43%	-0.60%	0.37%	0.12%	0.68%	-0.05%	0.75%	0.18%	-0.37%	0.06%	-0.15%	-0.33%	1.09%
2010	0.36%	0.45%	0.24%	-0.41%	0.36%	-0.36%							0.64%

Statistiche*

NAV	108.93
Patrimonio:	10,305,439
Rendimento medio annuo:	2.47%
Mese migliore:	1.41%
Mese peggiore:	-0.93%
Volatilità annualizzata:	1.73%
Sharpe Ratio (Rfr 3%):	-0.3087
Percentuale mesi positivi:	69.05%
Max Drawdown:	-1.13%
Max Run Up:	2.40%
Curtosi:	- 0.1123
Asimmetria:	- 0.0364

* I risultati passati riportati non costituiscono garanzia di ottenere uguali risultati in futuro.

Yield Curve Position



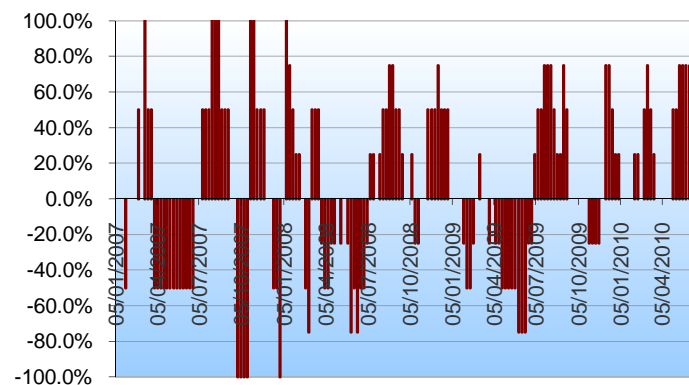
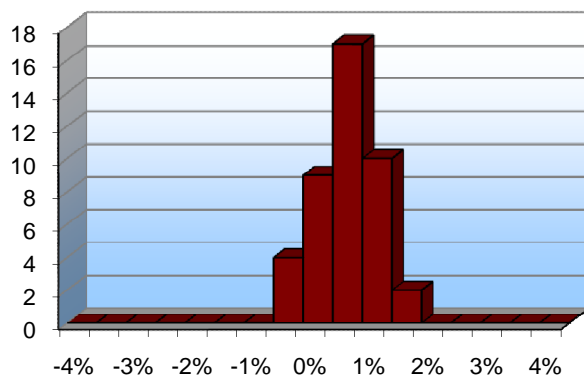
Commento del Gestore

I piani di rientro annunciati dai singoli paesi dell'unione europea, proprio perchè incentrati su tagli di spesa pubblica, necessiterebbero di un ampio arco temporale per mostrare i loro effetti in termini di rientro del deficit e permettere il recupero dei cds verso valori storici. Il mercato vorrebbe invece risposte immediate e definitive mantenendo così sotto pressione le diverse asset class.

Se quindi sul fronte sostenibilità del debito non ci siano nuovi sviluppi, l'attenzione si va ora a concentrare sul rischio rifinanziamento: in un mercato fragile, la necessità di rimettere il debito in scadenza potrebbe pesare sugli spread da offrire agli investitori, circostanza da sfruttare per incrementare l'esposizione verso i paesi europei, momentaneamente sotto pressione, ma strutturalmente stabili, come Francia ed Olanda o come l'Italia, penalizzata sul fronte debito, ma meno soggetta a drastiche misure restrittive.

Manteniamo l'investimento in Spagna 2 anni, per circa il 4% del fondo: gli elevati rendimenti offerti derivano in primis dall'elevato indebitamento privato che potrebbe mettere in crisi il già provato sistema bancario, e il piano di rientro del deficit, ma nonostante quindi ci si assoggetti ad un'elevata volatilità, la sostenibilità spagnola non dovrebbe essere messa in discussione.

Distribuzione dei rendimenti mensili e segnali operativi consigliati sul Future *



	Codici ISIN	Ticker BLOOMBERG	Manag. Fee	Mark. Fee	Perf. Fee
Classe I:	LU0277560420	DIZEBDI LX	0.60%	0%	0.007%
Classe P:	LU0277562558	DIZEBDP LX	0.60%	0.70%	0.007%
Classe R:	LU0277560859	DIZEBDR LX	0.60%	0.90%	0.007%

* I risultati passati riportati non costituiscono garanzia di ottenere uguali risultati in futuro.